



# Accidentalité routière en Eure-et-Loir

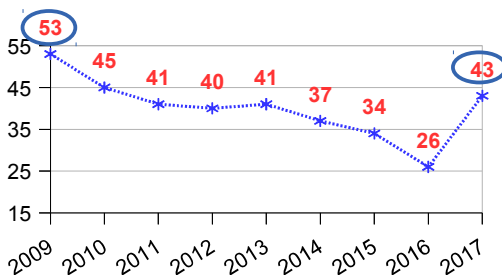
## Les chiffres clés de l'année 2017

Données au 02/02/2018

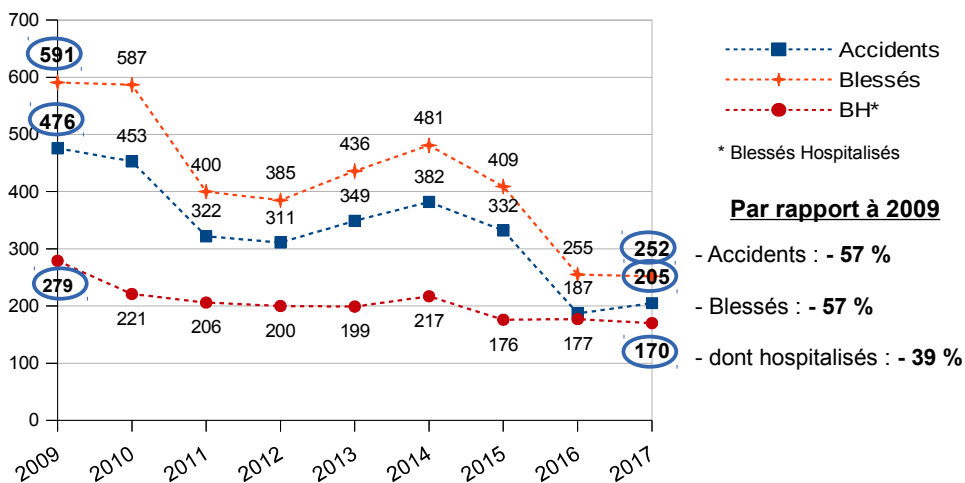
En 2017, 43 personnes ont perdu la vie dans 33 accidents de la route.

Une tendance décroissante depuis 2009, avec une forte augmentation en 2017.

### Mortalité routière de 2009 à 2017



### Accidents corporels et blessés depuis 2009

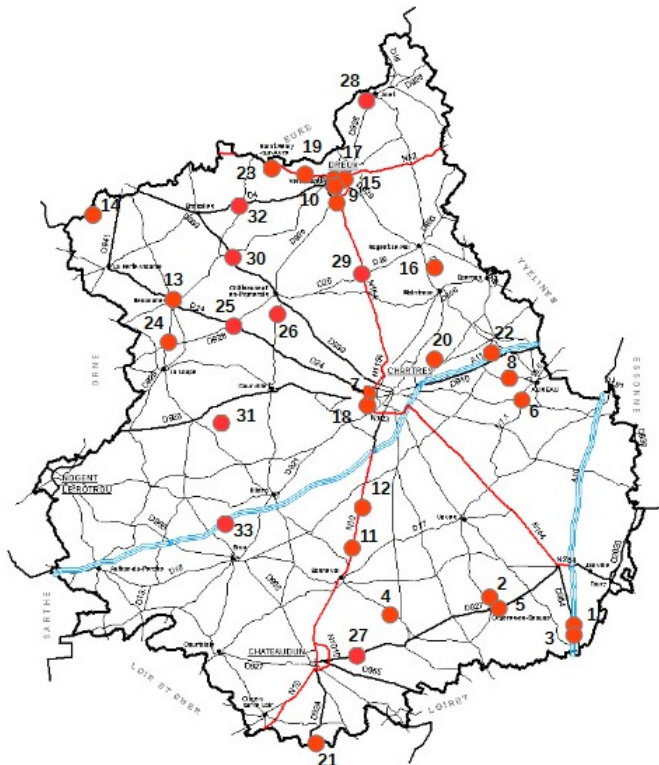


#### En 2017:

- Le comportement des usagers est la principale cause des accidents mortels.
- Plus d'1 accident mortel sur 4 entraîne le décès de plusieurs personnes.
- 44 % des tués ne sont pas responsables de l'accident.
- L'alcool et les stupéfiants sont respectivement présents dans 2 et 3 accidents mortels sur 33.
- Sur les 33 auteurs présumés d'accidents mortels, 21 résident en Eure-et-Loir.

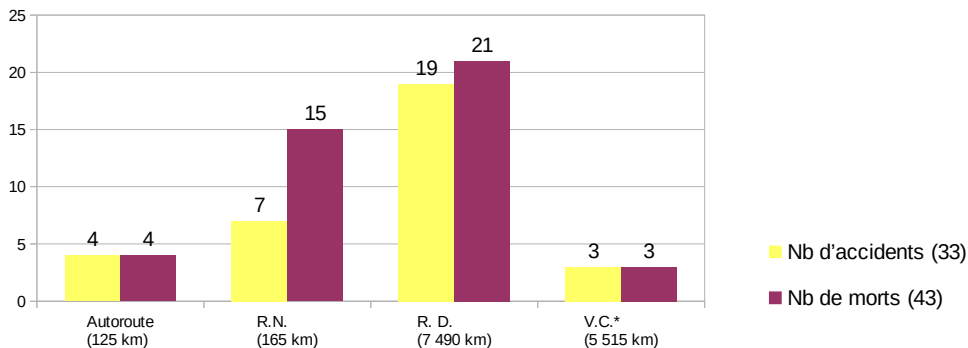
**SÉCURITÉ ROUTIÈRE**  
**TOUS RESPONSABLES**

## Localisation des accidents mortels (par ordre chronologique)



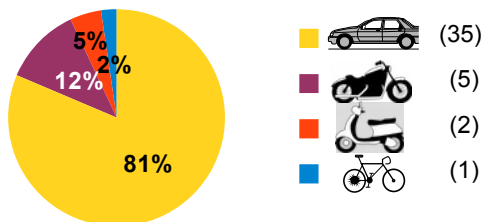
Les accidents mortels sont répartis sur l'ensemble du département.

## Réseaux



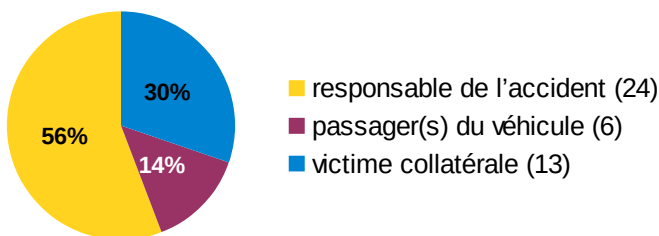
\* Voie communale + parking circulant

## Tués par catégorie d'usagers



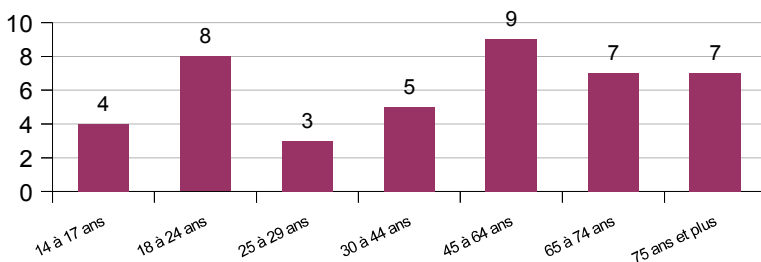
On constate que ce sont essentiellement les occupants des véhicules légers qui sont concernés par les accidents mortels (25 sur 33 accidents). Les deux-roues motorisés arrivent en 2ème position.

## Responsable / victime



Parmi les 43 tués, 19 ne sont pas les responsables de l'accident (44%).

## Classes d'âge des tués



L'ensemble des tranches d'âge est touché avec toutefois une prédominance pour les seniors de plus de 65 ans (14 sur 43) et les jeunes de moins de 25 ans (12 sur 43). Ces deux tranches représentent plus de 60 % des tués.

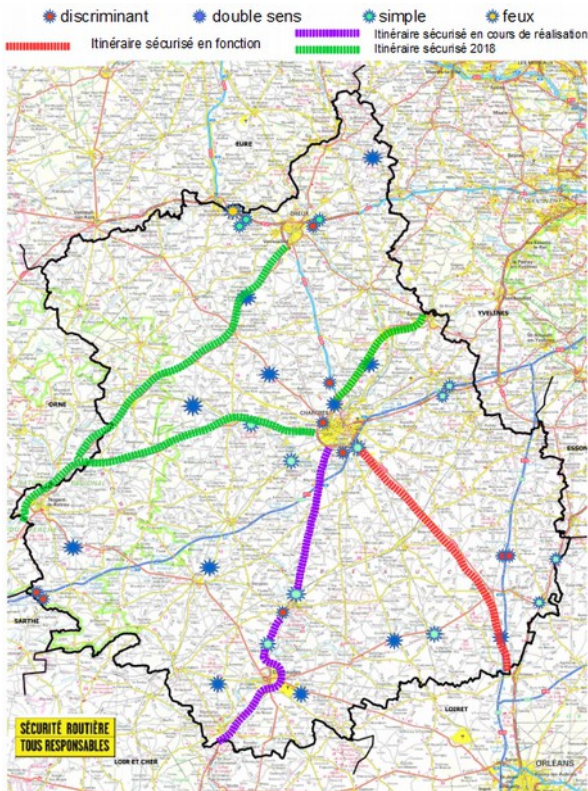
9 des 14 seniors tués ne sont pas responsables des accidents.

# Radars et itinéraires sécurisés

25 radars automatiques dont 12 double-sens



4 radars autonomes



9 discriminants



1 radar feux



Dans le département, environ 230 000 véhicules circulent tous les jours sur les axes où les radars sont implantés et signalés. Près de 0,3 % d'entre eux ont été flashés en 2017.

En 2013, une étude\* sur l'accidentalité autour de 16 radars a montré que nous sommes passés de 43 à 17 décès et de 124 à 46 accidents. Ce constat prend en compte une périodicité de cinq ans avant et après leur installation.

\* Source de l'étude : Serbat/BSO/ODSR

## Direction Départementale des Territoires d'Eure-et-Loir

Adresse : 17 place de la République - CS 40517 - 28008 Chartres cedex

Site Internet : <http://www.eure-et-loir.gouv.fr/> ☎ : 02 37 20 40 60

Contact : Service de la Sécurité, de l'Éducation Routière et des Bâtiments (SERBAT) / Bureau Sécurité Défense