

Retrouvez ces informations sur le site de la préfecture de votre département.

Pour en savoir plus sur les niveaux de pollution :



POLLUTION DE L'AIR

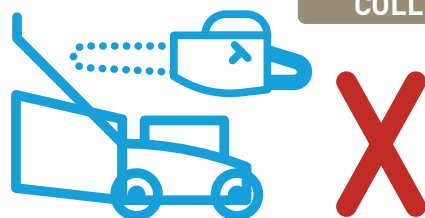
COMMUNIQUÉ ALERTE



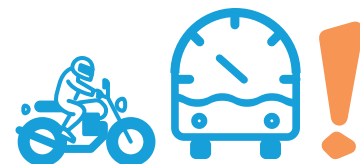
PARTICULIERS

PROFESSIONNELS

COLLECTIVITÉS



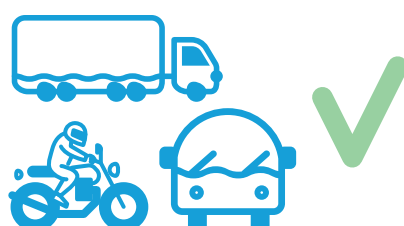
Reportez tous les travaux d'entretien ou de nettoyage avec des outils non électriques.



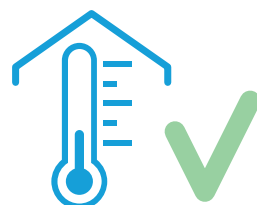
Abaissez votre vitesse maximale à 90 km/h sur les 2 x 2 voies et 110 km/h sur autoroute.



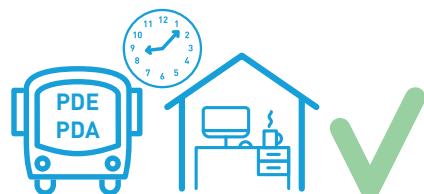
Évitez l'utilisation de la voiture en solo en recourant aux transports en commun, au covoiturage et aux modes doux.



Sur la route, **adoptez une conduite souple** et modérez votre vitesse.



Modérez la température de votre logement ou de votre lieu de travail.

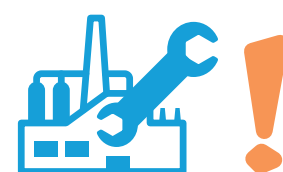


Adaptez les horaires de travail. Recourez au **télétravail**. Appliquez le **PDE/PDA**.

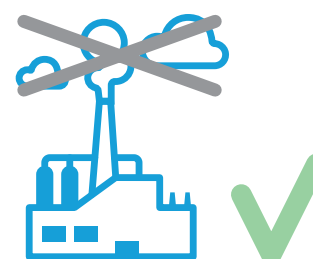
INDUSTRIE



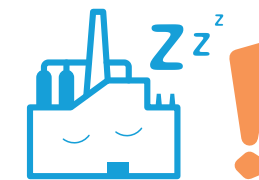
Reportez certaines opérations émettrices de COV, de particules ou d'oxydes d'azote.



Pour les activités de production, **soyez vigilant sur l'état de vos installations de combustion** et sur le bon fonctionnement des dispositifs anti-pollution.



Utilisez les systèmes de dépollution renforcés.



Reportez le démarrage d'unités à l'arrêt. Réduisez les rejets atmosphériques, y compris par la baisse d'activité.



Les installations classées pour la protection de l'Environnement (**ICPE**) **mettent en œuvre les dispositions prévues** dans leur arrêté d'autorisation d'exploiter.

PROFESSIONNELS

COLLECTIVITÉS

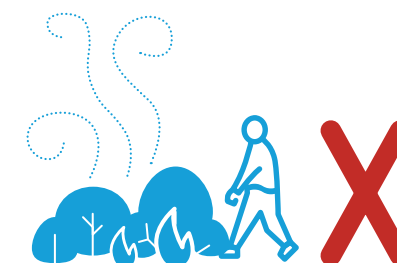
INDUSTRIE

AGRICOLE

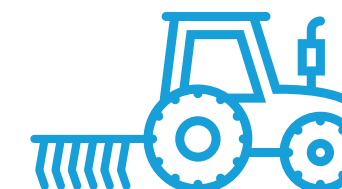


Suspendez ou réduisez l'utilisation de groupes électrogènes.

AGRICOLE



La pratique de l'**écobuage** et les opérations de **brûlage à l'air libre** des résidus d'élagage sont **proscrites**.



L'enfouissement rapide des effluents sur sol nu est **imposé**.

Reportez les épandages de fertilisants minéraux et organiques en tenant compte des contraintes déjà prévues.

Reportez les travaux du sol.



Recourez à des procédés d'épandage faiblement émetteurs d'ammoniac.



Bâtiments d'élevage et serres

Vérifiez le bon fonctionnement de vos équipements de chauffage non électriques.

Assurez-vous que les vérifications et entretiens périodiques ont été réalisés.



Interdit ou report



Vigilance



Bonne pratique

COV

Composés Organiques Volatils

PDE
PDA

Plan de Déplacements
Entreprise /Administration



Particules en suspension PM_{10} : communément appelées « poussières », elles proviennent en majorité de la combustion à des fins énergétiques de différents matériaux (bois, charbon, pétrole), du transport routier (imbrûlés à l'échappement, usure par frottement des pièces mécaniques et des pneumatiques), et d'activités industrielles diverses.